

Утверждена

*постановление Администрации Вытегорского района*  
 (наименование документа об утверждении, включая наименования органов государственной власти или органов местного самоуправления, принявших решение об утверждении схемы или подписавших соглашение о передаче/переделении земельных участков)  
 от 25.12.2024 № 1858

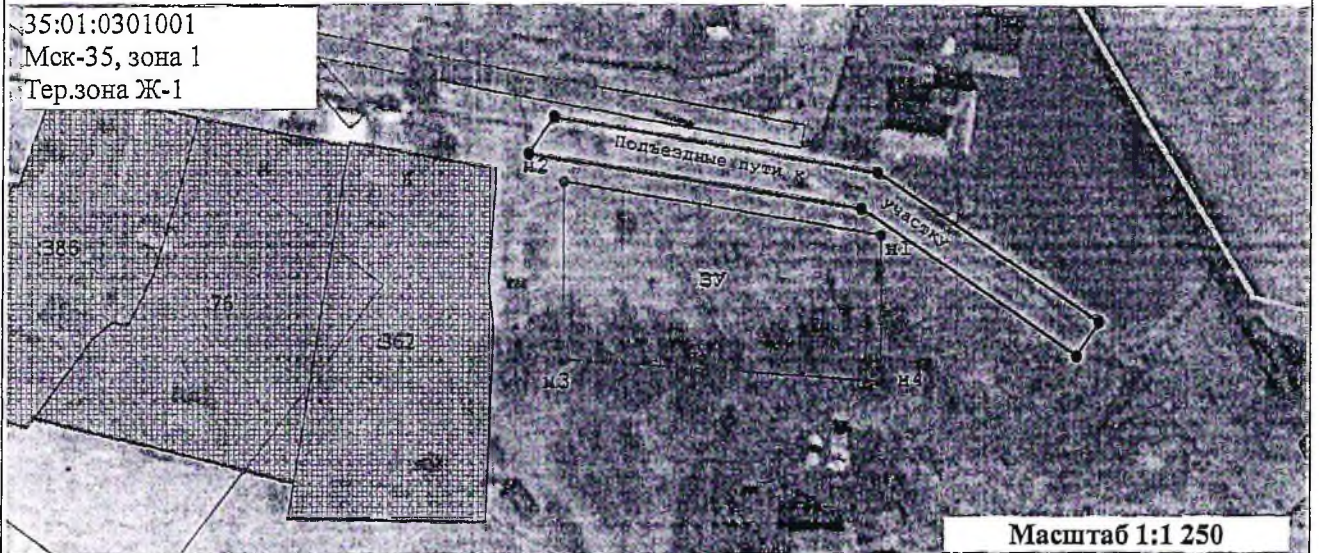
**Схема расположения земельного участка или земельных участков на кадастровом плане территории**

**Система координат: Мск-35, зона 1**

Условный номер земельного участка \_\_\_\_\_  
 (указывается в случае, если предусматривается образование двух и более земельных участков)

Площадь земельного участка 1 500 м<sup>2</sup>  
 (указывается проектная площадь образуемого земельного участка, вычисленная с использованием технологических и программных средств, в том числе размещенных на официальном сайте федерального органа исполнительной власти, уполномоченного Правительством Российской Федерации на осуществление государственного кадастрового учета, государственной регистрации прав, ведение Единого государственного реестра недвижимости и предоставление сведений, содержащихся в Едином государственном реестре недвижимости, в информационно-телекоммуникационной сети "Интернет" (далее - официальный сайт), с округлением до 1 квадратного метра. Указанное значение площади земельного участка может быть уточнено при проведении кадастровых работ не более чем на десять процентов)

Обозначение характерных точек границ	Координаты		Обозначение характерных точек границ	Координаты	
	(указываются в случае подготовки схемы расположения земельного участка с использованием технологических и программных средств, в том числе размещенных на официальном сайте. Значения координат, полученные с использованием указанных технологических и программных средств, указываются с округлением до 0,01 метра)			(указываются в случае подготовки схемы расположения земельного участка с использованием технологических и программных средств, в том числе размещенных на официальном сайте. Значения координат, полученные с использованием указанных технологических и программных средств, указываются с округлением до 0,01 метра)	
	X	Y		X	Y
н1	534 371,94	1 250 773,31	н4	534 346,96	1 250 773,31
н2	534 381,19	1 250 719,35	н1	534 371,94	1 250 773,31
н3	534 350,58	1 250 719,35			



- Условные обозначения:**
- ЗУ** - Обозначение образуемого земельного участка
  - н4** - Образуемая точка, сведения о которой позволяют однозначно определить ее местоположение
  - - Вновь образованная часть границы, сведения о которой достаточны для определения ее местоположения
  - :362** - Кадастровый номер земельного участка
  - - Земельный участок, включенный в ЕГРН
  - - Граница ОКС
  - - Граница территориальной зоны; зона с особыми условиями использования территории
  - - Граница кадастрового квартала

