

Утверждена

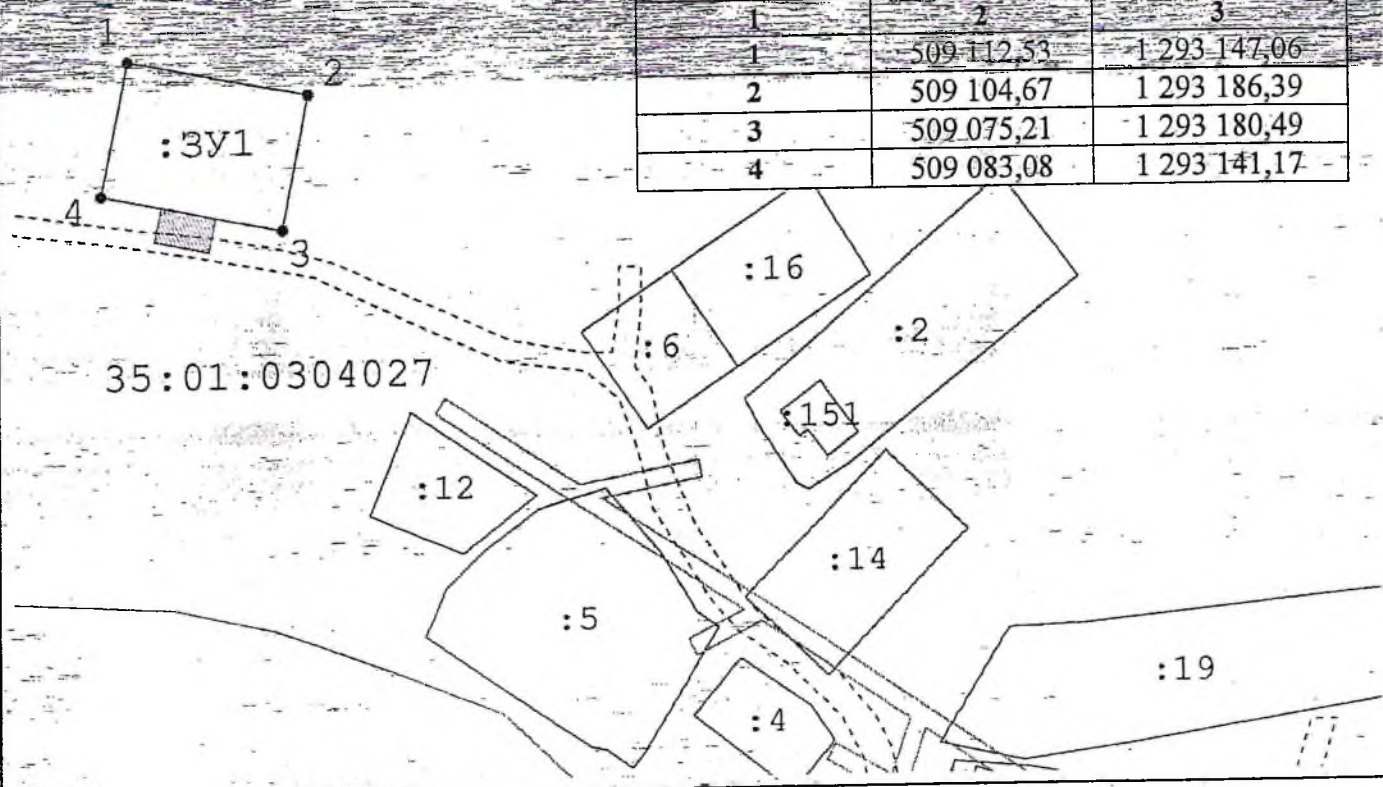
постановлением Администрации
(наименование документа об утверждении, включая наименование
Администрации Вытегорского
органов государственной власти или органов местного самоуправления)

Муниципального
принявших решение об утверждении схемы или подписавших
района
(соглашение о перераспределении земельных участков)

от 16.05.2014 № 61/14

Схема расположения земельного участка или земельных участков на кадастровом плане территории

Условный номер земельного участка: :3У1		
Площадь земельного участка 1205 м2		
Обозначение характерных точек границ	Координаты, м (МСК - 35, зона 1)	
	X	Y
1	2	3
1	509 112,53	1 293 147,06
2	509 104,67	1 293 186,39
3	509 075,21	1 293 180,49
4	509 083,08	1 293 141,17



Масштаб 1:1500

Условные обозначения:

- границы земельных участков в соответствии с данными ЕГРН;
- граница охранной зоны инженерных коммуникаций 35:01-6.512;
- граница кадастрового квартала;
- граница образуемого земельного участка;
- точка границы земельного участка, образуемая в процессе кадастровых работ;
- доступ к образуемому земельному участку;
- существующие улицы, дороги, проезды;

- 35:01:0304027 – номер кадастрового квартала;
- :14 – обозначение земельного участка, внесенного в ЕГРН;
- :3У1 – обозначение образуемого земельного участка.

