



АДМИНИСТРАЦИЯ ВЫТЕГОРСКОГО МУНИЦИПАЛЬНОГО РАЙОНА

ПОСТАНОВЛЕНИЕ

от 25.12.2023

№ 1783

г. Вытегра

Об утверждении карты-плана территории в границах кадастрового квартала 35:01:0103009

В соответствии со статьей 20 Федерального закона от 18 июня 2001 года № 78-ФЗ «О землеустройстве», статьёй 69 Земельного кодекса Российской Федерации, пунктом 1 части 1.1. статьи 42.6 Федерального закона от 24 июля 2007 года № 221-ФЗ «О кадастровой деятельности», актом согласования местоположения границ земельных участков при выполнении комплексных кадастровых работ, на основании пункта 2 решения Представительного Собрания Вытегорского муниципального района от 16 декабря 2015 года № 265 «О разграничении полномочий в области земельных отношений» (с последующими изменениями), постановления Правительства Вологодской области от 04 июля 2022 года № 861 «Об утверждении правил землепользования и застройки сельского поселения Андомское Вытегорского муниципального района Вологодской области», учитывая заключение согласительной комиссии от 18 декабря 2023 года, **ПОСТАНОВЛЯЮ:**

1. Утвердить карту-план территории в границах кадастрового квартала 35:01:0103009 согласно приложению к настоящему постановлению.
2. Настоящее постановление вступает в силу со дня его подписания и подлежит размещению на официальном сайте Вытегорского муниципального района в информационно-телекоммуникационной сети «Интернет».

Руководитель Администрации района

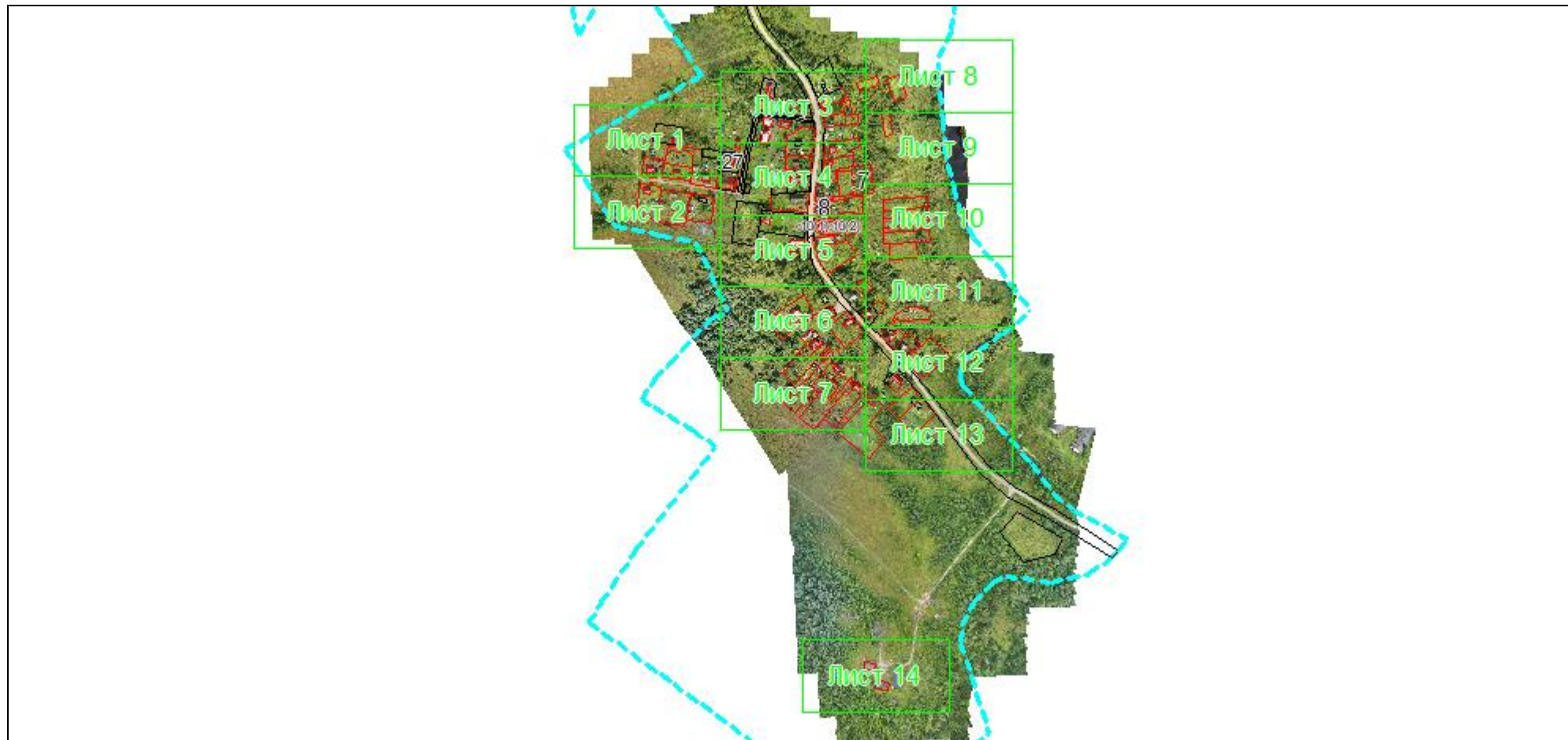


А.В. Скресанов

КАРТА-ПЛАН ТЕРРИТОРИИ

Схема границ земельных участков

Основной лист



Масштаб 1: 9933

Условные обозначения:



– область выносного листа,

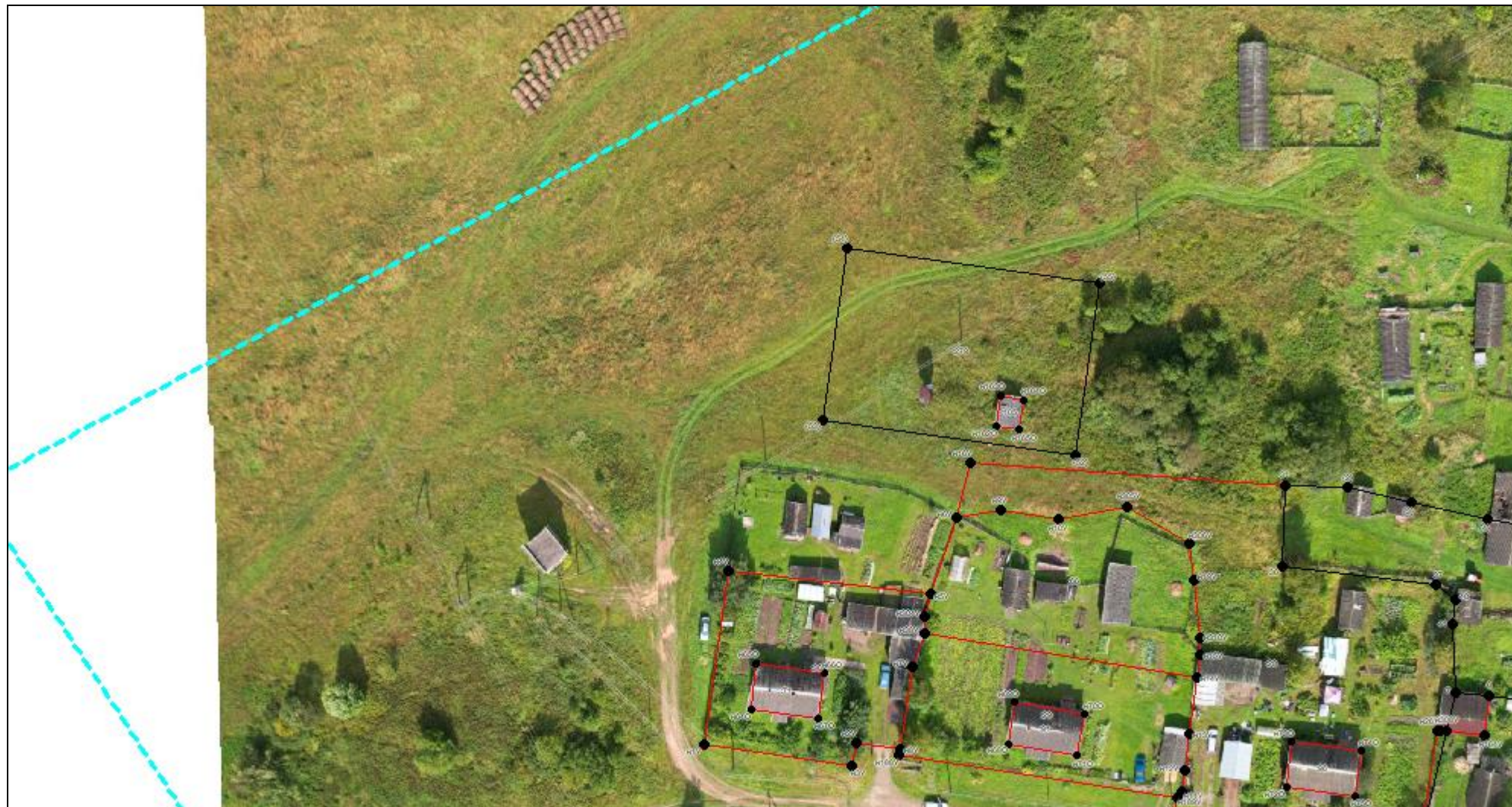
23

– номер выносного листа.

Остальные обозначения приведены на отдельной странице в конце раздела.

КАРТА-ПЛАН ТЕРРИТОРИИ
Схема границ земельных участков

Выносной лист №1

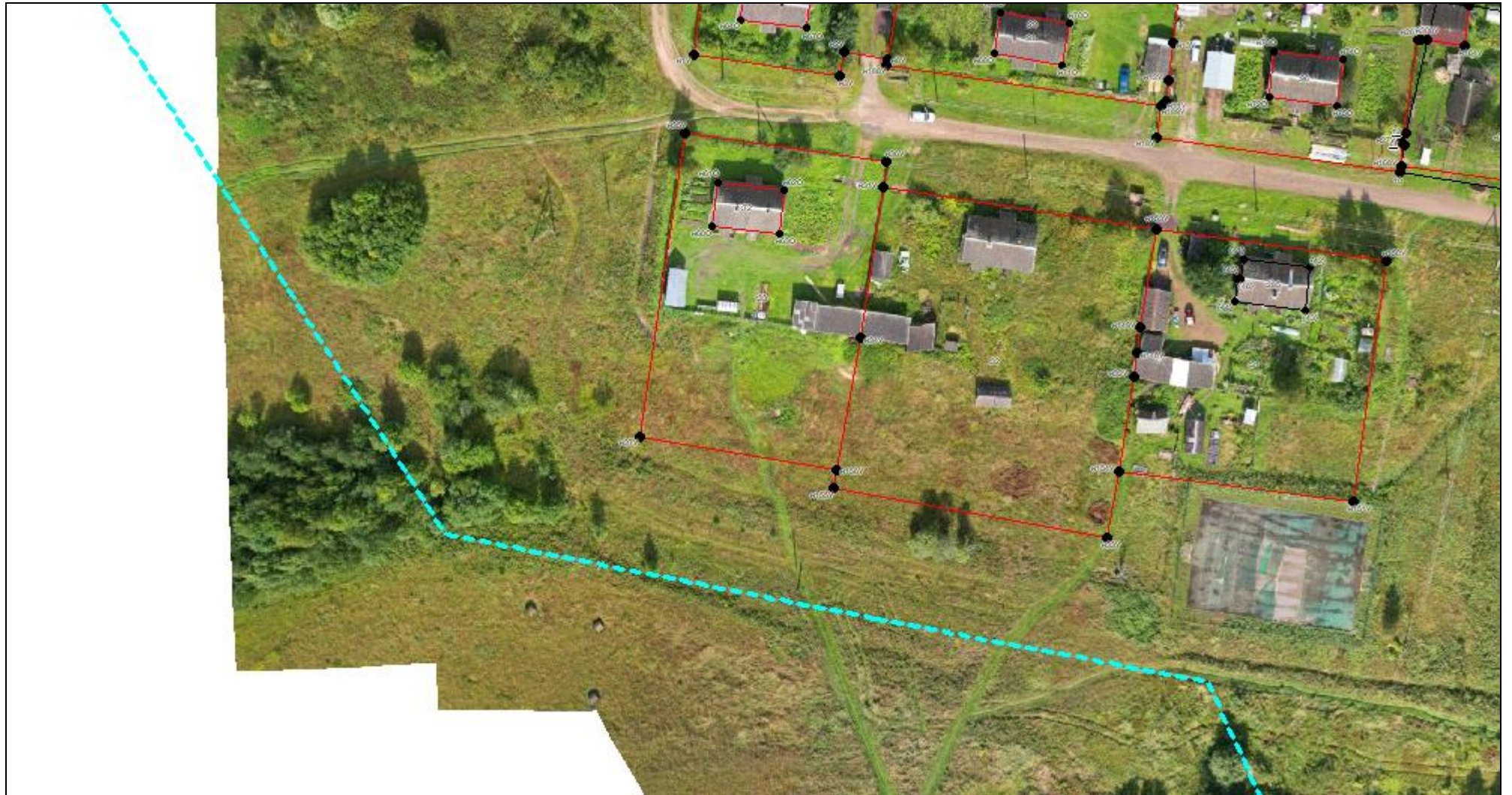


Масштаб 1:1000

Условные обозначения приведены на отдельной странице в конце раздела.

КАРТА-ПЛАН ТЕРРИТОРИИ
Схема границ земельных участков

Выносной лист №2



Масштаб 1:1000

Условные обозначения приведены на отдельной странице в конце раздела.

КАРТА-ПЛАН ТЕРРИТОРИИ
Схема границ земельных участков

Выносной лист №3



Масштаб 1:1000

Условные обозначения приведены на отдельной странице в конце раздела.

КАРТА-ПЛАН ТЕРРИТОРИИ
Схема границ земельных участков

Выносной лист №4



Масштаб 1:1000

Условные обозначения приведены на отдельной странице в конце раздела.

КАРТА-ПЛАН ТЕРРИТОРИИ
Схема границ земельных участков

Выносной лист №5



Масштаб 1:1000

Условные обозначения приведены на отдельной странице в конце раздела.

КАРТА-ПЛАН ТЕРРИТОРИИ
Схема границ земельных участков

Выносной лист №6



Масштаб 1:1000

Условные обозначения приведены на отдельной странице в конце раздела.

КАРТА-ПЛАН ТЕРРИТОРИИ
Схема границ земельных участков

Выносной лист №7



Масштаб 1:1000

Условные обозначения приведены на отдельной странице в конце раздела.

КАРТА-ПЛАН ТЕРРИТОРИИ
Схема границ земельных участков

Выносной лист №8



Масштаб 1:1000

Условные обозначения приведены на отдельной странице в конце раздела.

КАРТА-ПЛАН ТЕРРИТОРИИ
Схема границ земельных участков

Выносной лист №9

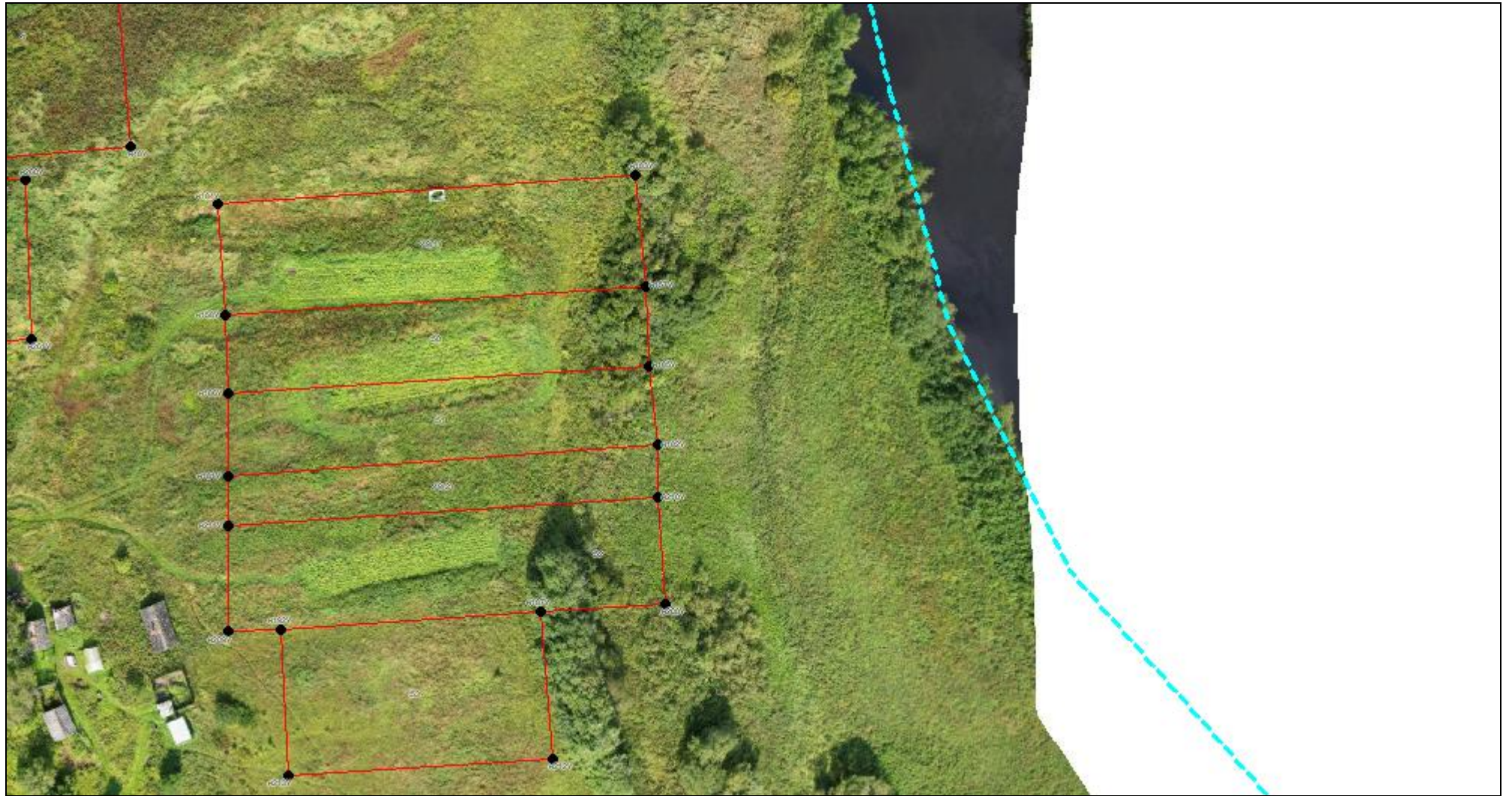


Масштаб 1:1000

Условные обозначения приведены на отдельной странице в конце раздела.

КАРТА-ПЛАН ТЕРРИТОРИИ
Схема границ земельных участков

Выносной лист №10



Масштаб 1:1000

Условные обозначения приведены на отдельной странице в конце раздела.

КАРТА-ПЛАН ТЕРРИТОРИИ
Схема границ земельных участков

Выносной лист №11



Масштаб 1:1000

Условные обозначения приведены на отдельной странице в конце раздела.

КАРТА-ПЛАН ТЕРРИТОРИИ
Схема границ земельных участков

Выносной лист №12



Масштаб 1:1000

Условные обозначения приведены на отдельной странице в конце раздела.

КАРТА-ПЛАН ТЕРРИТОРИИ
Схема границ земельных участков

Выносной лист №13



Масштаб 1:1000

Условные обозначения приведены на отдельной странице в конце раздела.

КАРТА-ПЛАН ТЕРРИТОРИИ
Схема границ земельных участков

Выносной лист №14



Масштаб 1:1000

Условные обозначения приведены на отдельной странице в конце раздела.

КАРТА-ПЛАН ТЕРРИТОРИИ

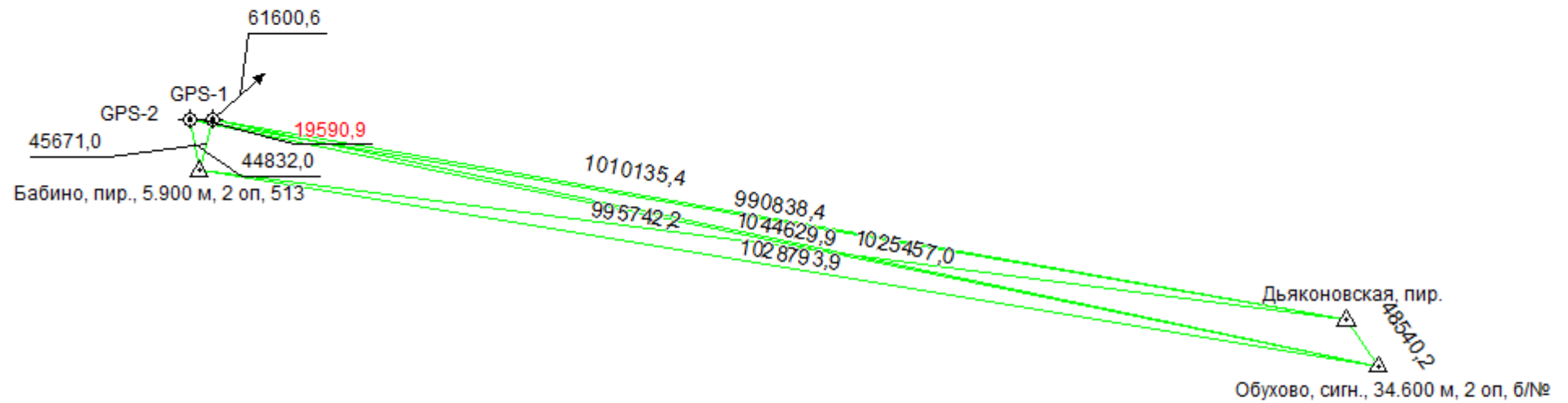
Схема границ земельных участков

Условные обозначения:

—	– существующая часть границы земельного участка,
—	– вновь образованная или уточненная часть границы земельного участка,
●	– характерная точка границы земельного участка,
—	– часть контура здания, сооружения, объекта незавершенного строительства, образованного проекцией существующего наземного конструктивного элемента здания, сооружения, объекта незавершенного строительства,
—	– часть контура здания, сооружения, объекта незавершенного строительства, образованного проекцией вновь образованного наземного конструктивного элемента здания, сооружения, объекта незавершенного строительства,
- - - - -	– часть контура здания, сооружения, объекта незавершенного строительства, образованного проекцией существующего надземного конструктивного элемента здания, сооружения, объекта незавершенного строительства,
- - - - -	– часть контура здания, сооружения, объекта незавершенного строительства, образованного проекцией вновь образованного надземного конструктивного элемента здания, сооружения, объекта незавершенного строительства,
- - - - -	– часть контура здания, сооружения, объекта незавершенного строительства, образованного проекцией существующего подземного конструктивного элемента здания, сооружения, объекта незавершенного строительства,
- - - - -	– часть контура здания, сооружения, объекта незавершенного строительства, образованного проекцией вновь образованного подземного конструктивного элемента здания, сооружения, объекта незавершенного строительства,
●	– характерная точка контура здания,

КАРТА-ПЛАН ТЕРРИТОРИИ

Схема геодезических построений







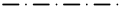

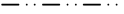









Условные обозначения приведены на отдельной странице в конце раздела.

КАРТА-ПЛАН ТЕРРИТОРИИ

Схема геодезических построений

Условные обозначения:

	– существующая часть границы земельного участка,		– вновь образованная или уточненная часть границы земельного участка,
	– характерная точка границы земельного участка,		– характерная точка контура здания,
	– часть контура здания, сооружения, объекта незавершенного строительства, образованного проекцией существующего наземного конструктивного элемента здания, сооружения, объекта незавершенного строительства,		– часть контура здания, сооружения, объекта незавершенного строительства, образованного проекцией вновь образованного наземного конструктивного элемента здания, сооружения, объекта незавершенного строительства,
	– часть контура здания, сооружения, объекта незавершенного строительства, образованного проекцией существующего надземного конструктивного элемента здания, сооружения, объекта незавершенного строительства,		– часть контура здания, сооружения, объекта незавершенного строительства, образованного проекцией вновь образованного надземного конструктивного элемента здания, сооружения, объекта незавершенного строительства,
	– часть контура здания, сооружения, объекта незавершенного строительства, образованного проекцией существующего подземного конструктивного элемента здания, сооружения, объекта незавершенного строительства,		– часть контура здания, сооружения, объекта незавершенного строительства, образованного проекцией вновь образованного подземного конструктивного элемента здания, сооружения, объекта незавершенного строительства,
	– пункт государственной геодезической сети,		– пункт опорной межевой сети,
	– направления геодезических построений при создании съемочного обоснования,		– направления геодезических построений при определении координат характерных точек границ земельного участка,
	контур здания, сооружения, объекта незавершенного строительства, размеры которого не могут быть переданы в масштабе графической части		контур сооружения, объекта незавершенного строительства, представляющий собой окружность, размеры которой не могут быть переданы в масштабе графической части