



АДМИНИСТРАЦИЯ ВЫТЕГОРСКОГО МУНИЦИПАЛЬНОГО РАЙОНА

ПОСТАНОВЛЕНИЕ

от 11.08.2020

№ 794

г. Вытегра

Об утверждении реестра и схемы мест (площадок) накопления твёрдых коммунальных отходов на территории сельских поселений, входящих в состав Вытегорского муниципального района

В соответствии с пунктом 14 части 1 статьи 15 Федерального закона от 6 октября 2003 года № 131-ФЗ «Об общих принципах организации местного самоуправления в Российской Федерации» (с последующими изменениями), постановлением Правительства Российской Федерации от 31 августа 2018 года № 1039 «Об утверждении Правил благоустройства мест (площадок) накопления твёрдых коммунальных отходов и ведения их реестра», на основании пункта 3 статьи 8, пункта 4 статьи 13.4 Федерального закона от 24 июня 1998 года №89-ФЗ «Об отходах производства и потребления», пункта 62 части 1 статьи 31 Устава Вытегорского муниципального района **ПОСТАНОВЛЯЮ:**

1. Утвердить реестр мест (площадок) накопления твёрдых коммунальных отходов на территории сельских поселений, входящих в состав Вытегорского муниципального района, согласно приложению 1 к настоящему постановлению.

2. Утвердить схему размещения мест (площадок) накопления твёрдых коммунальных отходов на территории сельских поселений, входящих в состав Вытегорского муниципального района, согласно приложению 2 к настоящему постановлению.

3. Настоящее постановление вступает в силу на следующий день после дня его официального опубликования.

Руководитель Администрации района



А.В. Скрасанов

Приложение 1
к постановлению
Администрации района
от 11.08.2020 № 794

Реестр мест (площадок) накопления твердых коммунальных отходов
на территории сельских поселений, входящих в состав Вытегорского муниципального района

№ п/п	Нахождение места (площадки) накопления ТКО				Технические характеристики мест (площадок) накопления ТКО							Собственник места (площадки) накопления ТКО	Источники образования ТКО, которые складываются на месте (площадке) накопления ТКО (объекты кап. строительства, территории, юридические и физические лица)	количество проживающих (для сельских поселений с учетом сезонности зима/лето ориентировочно)
	Наименование населенного пункта	Улица	Номер дома, литера	Географические координаты	Тип покрытия	Наличие ограждения	Количество контейнеров в планировочном факте	Количество контейнеров	объем контейнера	Материал контейнеров	Способ накопления КГО			
1	2	3	4	5	6	7	8	9	10	11	12	13	14	15
1. Сельское поселение Андомское														
1.1.	п.Октябрьский	Перекресток ул. Дорожная – Лесная		61,382034 36,643704	Бетон	есть	5	5	1.1 м3	пластик		Администрация Вытегорского муниципального района, ОГРН 1023502091810, адрес: 162900, г.Вытегра, пр.Ленина, д.68	д. каньшино, п. Октябрьский: ул. Гагарина, д.27, 29,31, 40,42,44 ул.Школьная, д.5,7,8,9 ул.Октябрьская, д.1,2,3,4,5,6,7,8,9,10,11,12,13,14,16,20	589
1.2.	п.Октябрьский	ул. Пионерская - ул. Молодежная (перекресток)		61,385400 36,640003	Бетон	есть	3	3	1.1 м3	пластик		Администрация Вытегорского муниципального района, ОГРН 1023502091810, адрес: 162900, г.Вытегра, пр.Ленина, д.68	п.Октябрьский: ул.Пионерская, д.1,2,3,4,5,6,8,10,12 ул.Молодежная, д.1,2,3,4,5,6,7,8	589
1.3.	п.Октябрьский	ул. Лесная - ул. Школьная	(напротив школы)	61,383674 36,640399	Бетон	есть	5	5	1.1 м3	пластик		Администрация Вытегорского муниципального района, ОГРН 1023502091810, адрес: 162900, г.Вытегра, пр.Ленина, д.68	п.Октябрьский: ул.Лесная, д.1,2,3,4,5,6,7,8,9,10,12 ул.Комсомольская, д.10, 12 ул.Школьная, д.1,3,6	589
1.4.	п.Октябрьский	ул. Гагарина за д. 19	д.19	61,38174 36,63802	Бетон	есть	5	5	1.1 м3	пластик		Администрация Вытегорского муниципального района, ОГРН 1023502091810, адрес: 162900, г.Вытегра, пр.Ленина, д.68	п.Октябрьский: ул.Гагарина, д.19,21,23,25,28,30,32,34,36,38	589

1.5.	п.Октябрьский	ул. Гагарина - ул. Комсомольская (перекресток)		61,382417 36,635781	Бетон	есть	5	5	1,1 м3	пластик	Администрация Вытегорского муниципального района, ОГРН 1023502091810, адрес: 162900, г.Вытегра, пр.Ленина, д.68	п.Октябрьский: ул.Гагарина, д.9,10,12,13,14,15 ул.Комсомольская, д.2,3,4,6,8	589
1.6.	п.Октябрьский	ул. Первомайская д.15 (у пилорамы)	д.15	61,380973 36,623904	Бетон	есть	2	2	1,1 м3	пластик	Администрация Вытегорского муниципального района, ОГРН 1023502091810, адрес: 162900, г.Вытегра, пр.Ленина, д.68	п.Октябрьский, ул.Первомайская	589
1.7.	п.Октябрьский	ул. Первомайская д.4	д.4	61,380084 36,614709	Бетон	есть	1	1	1,1 м3	пластик	Администрация Вытегорского муниципального района, ОГРН 1023502091810, адрес: 162900, г.Вытегра, пр.Ленина, д.68	п.Октябрьский, ул.Первомайская № 1- № 5	589
1.8.	п.Октябрьский	ул.Молодежная,	д.5	61,386030 36,642502	Бетон	есть	4	4	1,1 м3	пластик	Администрация Вытегорского муниципального района, ОГРН 1023502091810, адрес: 162900, г.Вытегра, пр.Ленина, д.68	п.Октябрьский, ул.Молодежная	589
1.9.	п.Октябрьский	ул. Гагарина - Верхняя Набережная перекресток		61,380657 36,632374	Бетон	есть	5	5	1,1 м3	пластик	Администрация Вытегорского муниципального района, ОГРН 1023502091810, адрес: 162900, г.Вытегра, пр.Ленина, д.68	п.Октябрьский, ул.Гагарина	589
1.10.	с.Андомский Погост	ул. Центральная - Дачная		61,247335 36,638484	Бетон	есть	4	4	1,1 м3	пластик	Администрация Вытегорского муниципального района, ОГРН 1023502091810, адрес: 162900, г.Вытегра, пр.Ленина, д.68	с.Андомский Погост, ул.Центральная	604
1.11.	с.Андомский Погост	ул. Строительная-ул. Лесная(перекресток)		61,248920 36,633605	Бетон	есть	2	2	1,1 м3	пластик	Администрация Вытегорского муниципального района, ОГРН 1023502091810, адрес: 162900, г.Вытегра, пр.Ленина, д.68	с.Андомский Погост: ул.Строительная, ул.Лесная	604

1.12.	с.Андомский Погост	перекресток ул. Центральной - ул. Набережной		61,252476, 36,638671	Бетон	есть	4	4	1.1 м3	пластик	Администрация Вытегорского муниципального района, ОГРН 1023502091810, адрес: 162900, г.Вытегра, пр.Ленина, д.68	с.Андомский Погост: ул.Набережная, д.1,1а,2,3,4,5 ул.Молодежная, д.1,2,3,4,5,6,7,8,9,10,11,12,13 ул.Центральная, д.47,47а,48,49а,50,52,55,55а, 57,59,61,62,63,64	604
1.13.	с.Андомский Погост	ул. Колхозная д. 14 и д. 16	д. 14 и д. 16	61,250830 36,631277	Бетон	есть	4	4	1.1 м3	пластик	Администрация Вытегорского муниципального района, ОГРН 1023502091810, адрес: 162900, г.Вытегра, пр.Ленина, д.68	с.Андомский Погост: ул.Колхозная, д.1,2,3,4,5,6,7,8,9,10,11,12,13,14,15,15а,16,17 ул.Березовая, д.1,2,3,4,5,6,7,8,9,10,11,12,13 ул.Лесная, д.30,31,32,,34,34а, 36,38,40,42,44, 44а	604
1.14.	с.Андомский Погост	ул. Братская-ул. Лесная(перекресток)		61,243132 36,64696	Бетон	есть	4	4	1.1 м3	пластик	Администрация Вытегорского муниципального района, ОГРН 1023502091810, адрес: 162900, г.Вытегра, пр.Ленина, д.68	с.Андомский Погост: ул.Труда, д.2,3,4,5,6,8 ул.Братская,д.2,4,4а,5,6,7,8,8 а,9,11 ул.Лесная,д.3,5,2	604
1.15.	с.Андомский Погост	Перекресток по автодороге д. Марино – д. Макачево	д.1	61,218201 36,646208	Бетон	есть	4	4	1.1 м3	пластик	Администрация Вытегорского муниципального района, ОГРН 1023502091810, адрес: 162900, г.Вытегра, пр.Ленина, д.68	д.Марино	604
1.16.	д.Тудозерский Погост	ул.Центральная	д.17	61,112448 36,538759	Бетон	есть	4	4	1,1 м.3	пластик	Администрация Вытегорского муниципального района, ОГРН 1023502091810, адрес: 162900, г.Вытегра, пр.Ленина, д.68	д.Тудозерский погост, ул.Центральная, д.17,19,20,21,22,23,24,29,31	190
1.17.	д.Тудозерский Погост	ул.Центральная	между д.6 и д.8	61,111199 36,528034	Бетон	есть	4	4	1,1 м.3	пластик	Администрация Вытегорского муниципального района, ОГРН 1023502091810, адрес: 162900, г.Вытегра, пр.Ленина, д.68	д.Тудозерский Погост: ул.Центральная, д.1,2,3,4,5,5а,6,7,9,10,11,12,13,14,15,16,18 ул.Молодежная, д.1,2,6 ул.Полевая,д.1,3,5,7,9	190

1.18.	д.Тудозерский Погост	ул.Черемушек	за д.4 по направлению к башне	61,111137 36,542365	Бетон	есть	4	4	1,1 м.3	пласти к	Администрация Вытегорского муниципального района, ОГРН 1023502091810, адрес: 162900, г.Вытегра, пр.Ленина, д.68	д.Тудозерский Погост, ул.Черемушек, д.1,3,4,5,6,7,8,9,10,11,12,13,1 4,15,16,18	190
2.	сельское поселение Девятинское												
2.1.	с.Девятины	ул.Молодежная	д.8	60,92104 36,77574	бетон	есть	5	5	0.75	железо	Администрация Вытегорского муниципального района, ОГРН 1023502091810, адрес: 162900, г.Вытегра, пр.Ленина, д.68	с. Девятины, ул. Молодежная: 4, 6, 8, 17, 19, 21, 23	1034/1100
2.2.	с.Девятины	ул. Речников, 2-х этажные каменные дома		60,91907 36,78298	бетон	есть	6	6	0.75	железо	Администрация Вытегорского муниципального района, ОГРН 1023502091810, адрес: 162900, г.Вытегра, пр.Ленина, д.68	с. Девятины: ул. Речников: 3, 4, 5, 6, 7, 7- а, 8, 9, 9-а, 10, 11, 12 Архангельский тракт: 133, 134, 134-а, 135, 137, 138, 139, 141, 142, 143, 144, 145, 146, 147, 148, 149, 150, 151, 152, 153	1034/1100
2.3.	с.Девятины	ул.Речников	д.16	60,91737 36,78485	бетон	есть	5	5	0.75	железо	Администрация Вытегорского муниципального района, ОГРН 1023502091810, адрес: 162900, г.Вытегра, пр.Ленина, д.68	с. Девятины: ул. Речников: 13, 15, 16, 17 ул. Лабайдина: 1, 2, 3, 4, 5, 6, 8, 8-а, 10, 12, 14, 16, 18, 20 Банный переулок: 1, 2, 3, 5, 7, 9, 11, 13 ул. Школьная: 21, 22, 23, 24, 24-а, 25, 26, 26-а, 28, 30, 32, 34	1034/1100
2.4.	п.Депю	ул.Заречная и ул.Сосновая		60,91973 36,78485	бетон	есть	5	5	0.75	железо	Администрация Вытегорского муниципального района, ОГРН 1023502091810, адрес: 162900, г.Вытегра, пр.Ленина, д.68	– Архангельский тракт: 1, 3, 5, 7, 9 п. Депю: – ул. Заречная: 1, 3, 4, 5, 6, 7, 7-а, 7-б, 8, 9, 9-а, 9-б, 10, 11, 12, 13, 14, 15, 16, 17 – Прудный пер.: 1, 2, 3, 4, 5	2863/2950
2.5.	п.Депю	ул.Самсоновская и пер. Клюевский		60,91793 36,82019	бетон	есть	5	5	0.75	железо	Администрация Вытегорского муниципального района, ОГРН 1023502091810, адрес: 162900, г.Вытегра, пр.Ленина, д.68	п. Депю: ул. Самсоновская: 20, 22 Клюевский пер.: 1, 2, 3, 4, 5, 6, 7, 8, 9 Акционерный пер.: 1, 2, 3, 4, 5, 6, 7, 8, 9, 10, 11, 12, 14 ул. Луговая: 1, 2, 3, 4 ул. Зеленая: 9, 10, 11, 12, 13	2863/2950

2.6.	п.Депо	ул.Марининская, (магазин Людмила)		60,91610 36,82377	бетон	есть	4	4	0.75	железо		Администрация Вытегорского муниципального района, ОГРН 1023502091810, адрес: 162900, г.Вытегра, пр.Ленина, д.68	п.Депо: ул. Марининская: 1, 2-а, 3, 4, 5, 6, 7, 8, 8-а, 9, 10, 10-а, 11, 13, 14, 16, 18, 20, 22 ул. Тяпуги: 2, 3, 4, 5, 6, 8, 10, 12, 14 Рыбацкий 1-й пер.: 6, 8, 1 Рыбацкий 2-й пер.: 1, 2	2863/2950
2.7.	п.Депо	ул.Центральная, (водонапорная башня)		60,91727 36,83760	бетон	есть	5	5	0.75	железо		Администрация Вытегорского муниципального района, ОГРН 1023502091810, адрес: 162900, г.Вытегра, пр.Ленина, д.68	п.Депо: ул. Центральная: 2, 4 ул. Строительная 1-я: 3, 5, 7, 9, 11, 12, 13, 14, 15, 15-а, 16, 17, 21	2863/2950
2.8.	п.Депо	ул. Советская , (баня)		60,91296 36,84074	бетон	есть	3	3	0.75	железо		Администрация Вытегорского муниципального района, ОГРН 1023502091810, адрес: 162900, г.Вытегра, пр.Ленина, д.68	п.Депо: ул. Советская: 21, 22, 23, 24, 25, 26, 27, 28, 30, 31, 32, 34, 35, 36, 37, 38, 39, 40, 41, 42 ул. Комсомольская: 9, 11, 12, 13, 14, 15, 16	2863/2950
2.9.	п.Депо	ул. Энтузиастов и ул. Мира		60,92029 36,84526	бетон	есть	6	6	0.75	железо		Администрация Вытегорского муниципального района, ОГРН 1023502091810, адрес: 162900, г.Вытегра, пр.Ленина, д.68	п.Депо: ул. Энтузиастов: 2, 2-а, 8, 10 ул. Мира: 1, 2, 3, 4, 5, 6, 7, 8, 9, 10 ул. Северная: 1, 2, 3, 4 ул. Некрасова: 1, 2, 3, 4 ул. Есенина: 1, 2, 3, 4 ул. Молодежная 1-я: 1, 2, 3, 4, 5, 6, 7, 8 ул. Молодежная 2-я: 1, 3, 5 ул. Солнечная: 1, 3, 6, 7, 8, 8 а, 9 ул. Труда: 1, 2, 3, 4, 6, 8, 9, 10, 12	2863/2950
2.10.	п.Депо	ул. Мира	д. 19-а	60,91657 36,84897	бетон	есть	6	6	0.75	железо		Администрация Вытегорского муниципального района, ОГРН 1023502091810, адрес: 162900, г.Вытегра, пр.Ленина, д.68	п.Депо: ул. Мира: 12, 13, 14, 15, 16, 17, 18, 19, 19-а, 20, 21, 22, 23, 24, 25, 26, 27, 28, 30, 32, 34, 36, 38, 40, 42 ул. Пушкина: 2, 4, 5, 6, 10 пер. Ленина: 1, 3, 4, 5 Охотный пер.: 1, 2, 3, 4, 5, 6 ул. Северная: 6, 7, 8, 10, 12, 14	2863/2950
3.	сельское поселение Кемское													

3.1.	д. Прокшино	ул. Полевая	д.10 и д.12	60,783007 37,794400	Бетон	есть	3	3	1,1	пластик	Вытегорский муниципальный район, ОГРН 1023502092019, адрес: 162900, г.Вытегра, пр.Ленина, д.68	д.Прокшино, -ул.Свободы -ул.Архангельская - ул.Полевая	85
3.2.	д. Прокшино	ул. Архангельская	д.3	60,780263 37,791739	Бетон	есть	3	3	1,1	пластик	Вытегорский муниципальный район, ОГРН 1023502092019, адрес: 162900, г.Вытегра, пр.Ленина, д.68	д.Прокшино, ул.Архангельская	85
3.3.	п.Мирный	поворот на ул. Терешковой		60,831423 37,693162	Бетон	есть	3	3	1,1	пластик	Администрация Вытегорского муниципального района, ОГРН 1023502091810, адрес: 162900, г.Вытегра, пр.Ленина, д.68	п.Мирный, ул.Гагарина	85
3.4.	п.Мирный	ул.Гагарина	около карьера	60,836170 37,683893	Бетон	есть	2	2	1,1	пластик	Администрация Вытегорского муниципального района, ОГРН 1023502091810, адрес: 162900, г.Вытегра, пр.Ленина, д.68	п.Мирный, ул.Терешковой	450
3.5.	п.Мирный	ул. Лесная	в начале улицы	60,837885 37,684064	Бетон	есть	2	2	1,1	пластик	Администрация Вытегорского муниципального района, ОГРН 1023502091810, адрес: 162900, г.Вытегра, пр.Ленина, д.68	п.Мирный: ул.Лесная, ул.Культуры	450
3.6.	п.Мирный	ул. Центральная	поворот на мост	60,839725 37,684451	Бетон	есть	2	2	1,1	пластик	Администрация Вытегорского муниципального района, ОГРН 1023502091810, адрес: 162900, г.Вытегра, пр.Ленина, д.68	п.Мирный: Лесной переулок, ул.Центральная, ул.Речная.	450
3.7.	п.Мирный	ул. Речная	д. 11	60,843175 37,671705	Бетон	есть	2	2	1,1	пластик	Администрация Вытегорского муниципального района, ОГРН 1023502091810, адрес: 162900, г.Вытегра, пр.Ленина, д.68	п.Мирный: ул.Речная, ул.Калинина, ул.Культуры.	450

3.8.	п.Мирный	ул. Центральная	напротив д.30	60,843175 37,671705	Бетон	есть	3	3	1,1	пластик	Администрация Вытегорского муниципального района, ОГРН 1023502091810, адрес: 162900, г.Вытегра, пр.Ленина, д.68	п.Мирный: ул.Центральная, ул. Труда	450
3.9.	п.Мирный	ул. Ольховская	20м от д.1	60,844953 37,675395	Бетон	есть	2	2	1,1	пластик	Администрация Вытегорского муниципального района, ОГРН 1023502091810, адрес: 162900, г.Вытегра, пр.Ленина, д.68	п.Мирный: ул. Ольховская, ул.Пахомовка, ул.Советская	450
3.10.	п.Мирный	ул. Титова	между д.12 и д.14	60,847691 37,668229	Бетон	есть	2	2	1,1	пластик	Администрация Вытегорского муниципального района, ОГРН 1023502091810, адрес: 162900, г.Вытегра, пр.Ленина, д.68	п.Мирный: ул. Титова, Пахомовский переулок	450
3.11.	п.Мирный	между ул.Заречная и ул. Береговая		60,844472 37,680331	Бетон	есть	3	3	1,1	пластик	Администрация Вытегорского муниципального района, ОГРН 1023502091810, адрес: 162900, г.Вытегра, пр.Ленина, д.68	п.Мирный: Ул.Заречная, Ул. Берегового	450
3.12.	п.Мирный	Перекресток ул. Лесная-ул. Школьная-ул. Терешковой		60,838324 37,677369	Бетон	есть	2	2	1,1	пластик	Администрация Вытегорского муниципального района, ОГРН 1023502091810, адрес: 162900, г.Вытегра, пр.Ленина, д.68	п.Мирный: ул. Лесная, ул. Школьная, ул.Терешковой, ул.Бабушкина,	450
3.13.	п.Мирный	ул.Лесная	д.28	60,840081 37,674194	Бетон	есть	2	2	1,1	пластик	Администрация Вытегорского муниципального района, ОГРН 1023502091810, адрес: 162900, г.Вытегра, пр.Ленина, д.68	п.Мирный: ул.Лесная, ул.Культуры	450
4.	сельское поселение Анненское												
4.1.	с. Александровское	ул. Центральная	очистные сооружения	N60°47.699' E037°07.882'	Бетон	есть	3	3	1,1	пластик	Администрация Вытегорского муниципального района, ОГРН 1023502091810, адрес: 162900, г.Вытегра, пр.Ленина, д.68	с.Александровское, ул. Центральная, д.3,5,7,9,11,14,16,18,20,22,24	450

4.2.	с.Александровское	перекресток улиц Центральная и Заречная (перед д.36)		N60°47.821' E037°08.339'	Бетон	есть	2	2	1,1	пластик	Администрация Вытегорского муниципального района, ОГРН 1023502091810, адрес: 162900, г.Вытегра, пр.Ленина, д.68	с.Александровское: ул. Центральная д.13,15,17,19,21,24,28,30,32, 34,36,38,40 ул. Заречная д.1,2,4,6,8,10	220
4.3.	д.Кябелово	ул.Приозерная	д.3	60,48329 37,25529	Бетон	есть	1	1	1,1	пластик	Администрация Вытегорского муниципального района, ОГРН 1023502091810, адрес: 162900, г.Вытегра, пр.Ленина, д.68	д.Кябелово: ул. Приозерная, д.1,2,3,4,6,8,10, 12,14,16,18,20,22,24,26 ул. Горняков, д.1,2,3,4,4а,4б,5,6,7,8,9,10,11 ,12,13,14,16, 18,20,22,24,26,28,30 ул. Природы, д.2,4,6,8,20 ул.Бурковская, д.1,9,11,23	220
4.4.	д.Лоза		напротив д.1	60,49722 37,18340	Бетон	есть	2	2	1,1	пластик	Администрация Вытегорского муниципального района, ОГРН 1023502091810, адрес: 162900, г.Вытегра, пр.Ленина, д.68	д.Лоза, д.1,2,5,6,7,8,9,10,12,14,16,17, 18,19,20, 20а,20б,22,22б,24,24а,26,28, 30,32,34,36,38, 38а,42,44,46а,50,52,54,56,56а ,62,62а,64,66	220
4.5.	п. Павшозеро	Перекресток улиц Центральная д.№6 и Офицерская	д.6	60,50257 37,04067	Бетон	есть	2	2	1,1	пластик	Администрация Вытегорского муниципального района, ОГРН 1023502091810, адрес: 162900, г.Вытегра, пр.Ленина, д.68	п.Павшозеро: ул.Центральная, д.1,2,3,4,5,6,7,8,9 ул.Офицерская, д.1,2,3,5,6,8,10	220
4.6.	п. Павшозеро	ул. Центральная	напротив д.33	60,50402 37,04779	Бетон	есть	2	2	1,1	пластик	Администрация Вытегорского муниципального района, ОГРН 1023502091810, адрес: 162900, г.Вытегра, пр.Ленина, д.68	п.Павшозеро: ул.Центральная, д.10,12,14,15,16,17,18,19,20, 21,23,25,26,27,28,29,30,31,32 33,34,36,38 ул.Лесная, д.1,3,4,5,6,7,8,9,10,11, ул.Офицерская, д.1,2,3,5,6,8,10 ул.Школьная, д.2,4,5,7,8,9,10,12,14	255

4.7.	п. Павшозеро	ул. Сосновая	д.1 через дорогу	60,50595 37,04509	Бетон	есть	2	2	1,1	пластик	Администрация Вытегорского муниципального района, ОГРН 1023502091810, адрес: 162900, г.Вытегра, пр.Ленина, д.68	п.Павшозеро, ул.Сосновая д.2,3,4,5,6,8,9,10, 11,12,13,14,15,16,17,18,19,20, 24,26,28	255
4.8.	п. Павшозеро	ул. Центральная	перед клубом	60,50406 37,04412	Бетон	есть	2	2	1,1	пластик	Администрация Вытегорского муниципального района, ОГРН 1023502091810, адрес: 162900, г.Вытегра, пр.Ленина, д.68	п.Павшозеро, ул.Центральная, д.10,12,14,15,16,17,18,19,20, 21,23,25,26,27,28,29,30,31,32 33,34,36,38	255
4.9.	д. Рюмино	перед домом	№7	60,48348 37,23395	Бетон	есть	2	2	1,1	пластик	Администрация Вытегорского муниципального района, ОГРН 1023502091810, адрес: 162900, г.Вытегра, пр.Ленина, д.68	д.Рюмино, д.1,1а,2,3,4,6,6а,7,8,10,12,13, 14,16,17,18, 19,20,21,22,24,26,28	255
4.10.	д. Якшино	ул. Вологодская	д.11	60,49092 37,21450	Бетон	есть	2	2	1,1	пластик	Администрация Вытегорского муниципального района, ОГРН 1023502091810, адрес: 162900, г.Вытегра, пр.Ленина, д.68	Вологодская, д.1,2,3,4,5,6,7,8,9,10,10а, 11,12,13,14,15,16,17,18,19,20, 21,22,24,25, 26,27,28,29,30,31,32,34,36,36 а,366,36в,38,38а	255
4.11.	с. Анненский Мост	ул.Первомайская	д.37	60,45060 37,07971	Бетон	есть	3	3	1,1	пластик	Администрация Вытегорского муниципального района, ОГРН 1023502091810, адрес: 162900, г.Вытегра, пр.Ленина, д.68	с. Анненский мост: ул.Первомайская д.37,38,39,40,41,43, ул.Комсомольская д.10,11,12,13,14,15,16,17,18, 19	30



Приложение 1
к постановлению
Администрации района
от 11.08.2020 № 794

Схема
размещения мест (площадок) накопления твердых коммунальных отходов
на территории Вытегорского муниципального района

№ п/п	Адрес размещения площадки ТКО	Схема размещения мест (площадок) накопления ТКО М 1:2000
1.1	Сельское поселение Андомское, п. Октябрьский, перекресток ул. Дорожная – Лесная 61,382034 36,643704	 An aerial photograph showing a residential area with several buildings and streets. The streets are labeled: 'Дорожная улица' (Dorozhnaya Street) running vertically, 'Лесная улица' (Lesnaya Street) running horizontally, and 'Братская улица' (Brat'skaya Street) running diagonally. A specific area is marked with a white outline, indicating the location of a solid waste accumulation site. The scale of the map is 1:2000.

1.2 Сельское поселение Андомское, п. Октябрьский, ул. Пионерская – ул. Молодежная (перекресток)
61,385400
36,640003



1.3 Сельское поселение Андомское, п. Октябрьский, ул. Лесная - ул. Школьная, (напротив школы)
61,383674
36,640399



1.4 Сельское поселение Андомское, п. Октябрьский, ул. Гагарина за д. 19
61,38174
36,63802



1.5 Сельское поселение Андомское, п. Октябрьский, ул. Гагарина - ул. Комсомольская (перекресток)
61,382417
36,635781



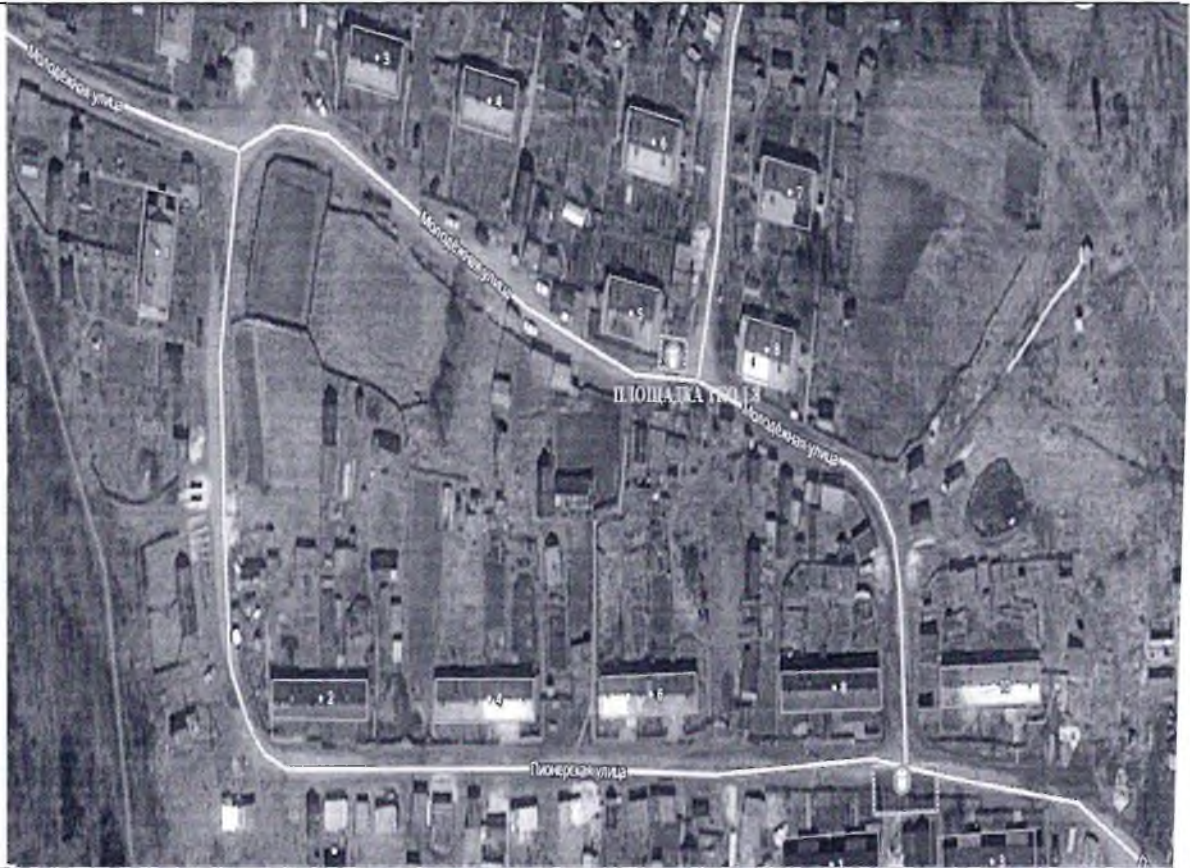
1.6 Сельское поселение Андомское, п. Октябрьский, ул. Первомайская, д.15(у пилорамы)
61,380973
36,623904



1.7 Сельское поселение Андомское, п. Октябрьский, ул. Первомайская, д.4
61,380084
36,614709



1.8 Сельское поселение Андомское, п. Октябрьский, ул. Молодежная, д. 5
61,386030
36,642502



1.9 Сельское поселение Андомское, п. Октябрьский, ул. Гагарина - Верхняя Набережная перекресток
61,380657
36,632374



1.10 Сельское поселение Андомское, с.Андомский Погост, ул.Центральная-ул Дачная 61,247335 36,638484



1.11 Сельское поселение Андомское, с. Андомский Погост, ул. Строительная-ул. Лесная (перекресток) 61,248920 36,633605



1.12 Сельское поселение Андомское, с. Андомский Погост, перекресток ул. Центральной – ул. Набережной
61,252476
36,638671



1.13 Сельское поселение Андомское, с. Андомский Погост, ул. Колхозная, д. 14 и д. 16
61,250830
36,631277



1.14 Сельское поселение Андомское, с. Андомский Погост, ул. Братская-ул. Лесная(перекресток)
61,243132
36,634696



1.15 Сельское поселение Андомское, с. Андомский Погост, д.1 Перекресток по автодороге д. Марино – д. Макачево
61,218201
36,646208



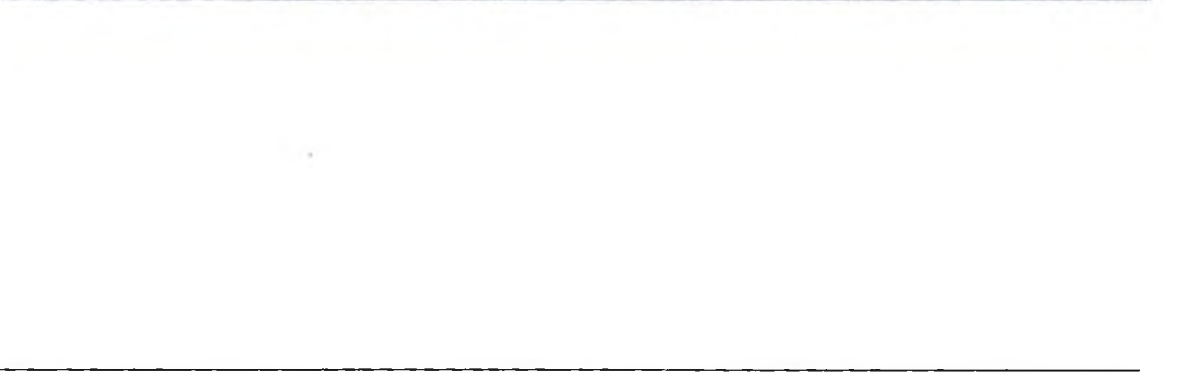
1.16 Сельское поселение Андомское, д.Тудозерский Погост, ул.Центральная, д.17
61,112448
36,538759



1.17 Сельское поселение Андомское, д.Тудозерский Погост, ул.Центральная между д.6 и д.8
61.111199
36.528034



1.18 Сельское поселение Андомское, д.Тудозерский Погост, ул.Черемушек (за д.4 по направлению к башне)
61,111137
36,542365





2.1 Сельское поселение Девятинское, с. Девятины ул. Молодежная, д.8 60,92104 36,77574



2.2 Сельское поселение
Девятинское,
с. Девятины, ул.
Речников, 2-х
этажные
каменные дома
60,91907
36,78298



2.3 Сельское поселение
Девятинское,
с. Девятины,
ул. Речников, д.16
60,91737
36,78485



2.4 Сельское поселение
Девятинское,
п. Депо, угол
ул. Заречная и
Сосновая
60,91973
36,78485



2.5 Сельское поселение
Девятинское,
п. Депо,
перекресток ул.
Самсоновская и
пер. Клоевский
60,91793
36,82019



2.8 Сельское поселение
Девятинское,
п. Депо,
ул. Советская,
(баня)
60,91296
36,84074



2.9 Сельское поселение
Девятинское,
п. Депо,
перекресток ул.
Энтузиастов
и ул. Мира
60,92029
36,84526



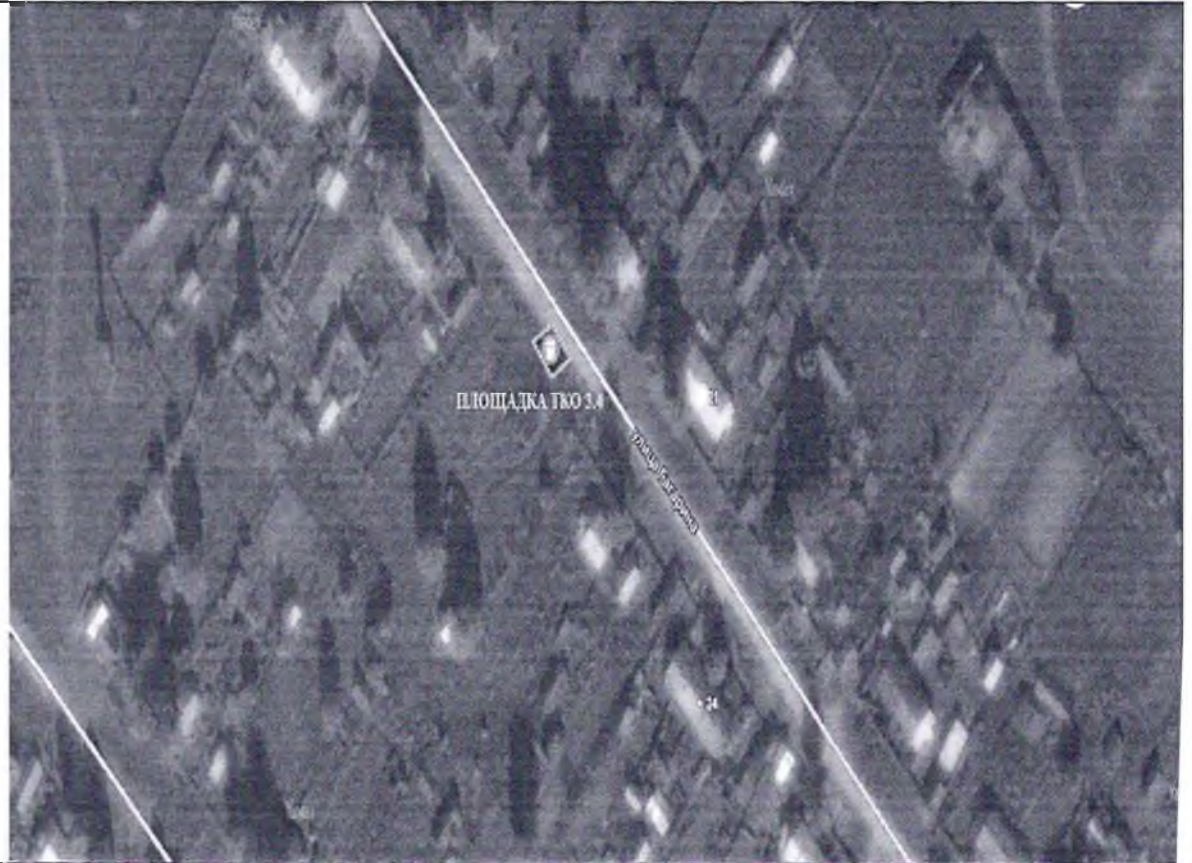
3.2 Сельское поселение Кемское, д.Прокшино, ул. Архангельская, напротив д 3 60,780263 37,791739



3.3 Сельское поселение Кемское, п.Мирный поворот на ул. Терешковой 60,831423 37,693162



3.4 Сельское поселение
Кемское,
п. Мирный
ул.Гагарина
около карьера
60,836170
37,683893



3.5 Сельское поселение
Кемское,
п. Мирный ул.
Лесная, в начале
улицы
60,837885
37,684064



3.6 Сельское поселение Кемское, п. Мирный, ул. Центральная, поворот на мост 60,839725 37,684451



3.7 Сельское поселение Кемское, п. Мирный, ул. Речная у д. 11 60,843175 37,671705



3.8 Сельское поселение
Кемское,
п. Мирный,
ул. Центральная
напротив д. 30
60,843175
37,671705



3.9 Сельское поселение
Кемское, п.
Мирный,
ул. Ольховская,
20м от д.1
60,844953
37,675395



3.10 Сельское поселение Кемское, п. Мирный, ул. Титова, между д. 12 и д. 14
60,847691
37,668229



3.11 Сельское поселение Кемское, п. Мирный, между ул. Заречная и ул. Береговая
60,844472
37,680331



.12 Сельское поселение
Кемское,
п.Мирный,
перекресток ул.
Лесная -ул.
Школьная -ул.
Терешковой
60,838324
37,677369



3.13 Сельское поселение
Кемское,
п.Мирный,
ул.Лесная, за д.
28
60,840081
37,674194



.1 Сельское поселение Анненское, с.Александровское, ул. Центральная, очистные сооружения 60,47699 37,07882



4.2 Сельское поселение Анненское, с. Александровское, перекресток улиц Центральная и Заречная (перед д.36) N60°47.821' E037°08.339'



4.3 Сельское поселение Анненское, д. Кябелово, ул. Приозерная, д.3 через дорогу, N60°48.329' E037°25.529'



4.4 Сельское поселение Анненское, д. Лоза, напротив д.1, N60°49.722' E037°18.340'



4.5 Сельское поселение Анненское, п. Павшозеро, Перекресток улиц Центральная д.№6 и Офицерская, N60°50.257' E037°04.067'



4.6 Сельское поселение Анненское, п. Павшозеро, ул. Центральная, напротив д. 33, N60°50.402' E037°04.779'



7 Сельское поселение Анненское, п. Павшозеро, ул. Сосновая, д.1 низина через дорогу, N60°50.595' E037°04.509'



4.8 Сельское поселение Анненское, п. Павшозеро, ул. Центральная, перед клубом, N60°50.406' E037°04.412'



4.9 Сельское поселение Анненское, д. Рюмино, перед домом №.7, N60°48.348' E037°23.395'



4.10 Сельское поселение Анненское, д. Яшино, ул. Вологодская, д.11 напротив через дорогу, N60°49.092' E037°21.450'



4.11 Сельское поселение Анненское, с. Анненский Мост, ул. Первомайская, д. 37
N60°45.060'
E037°07.971

