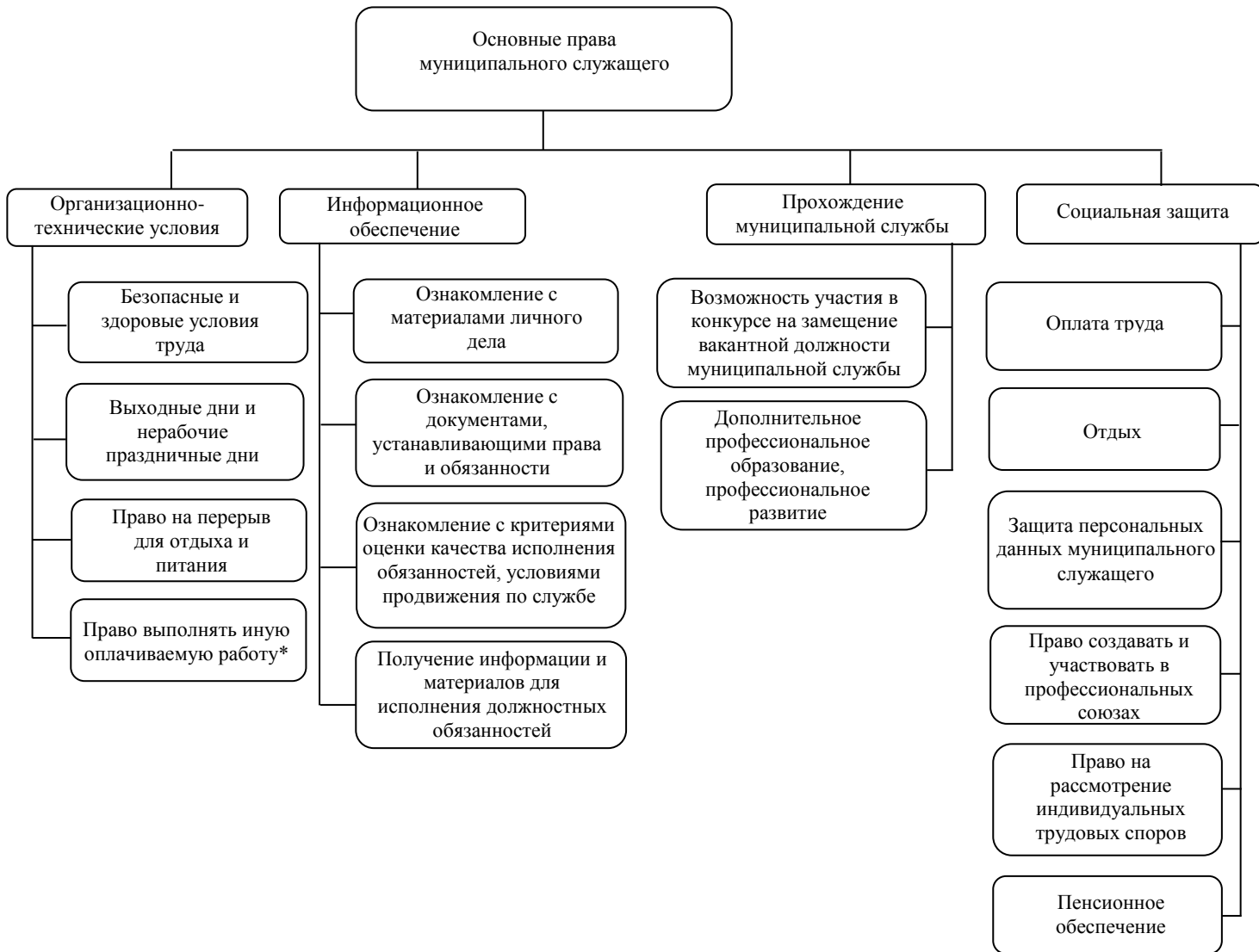
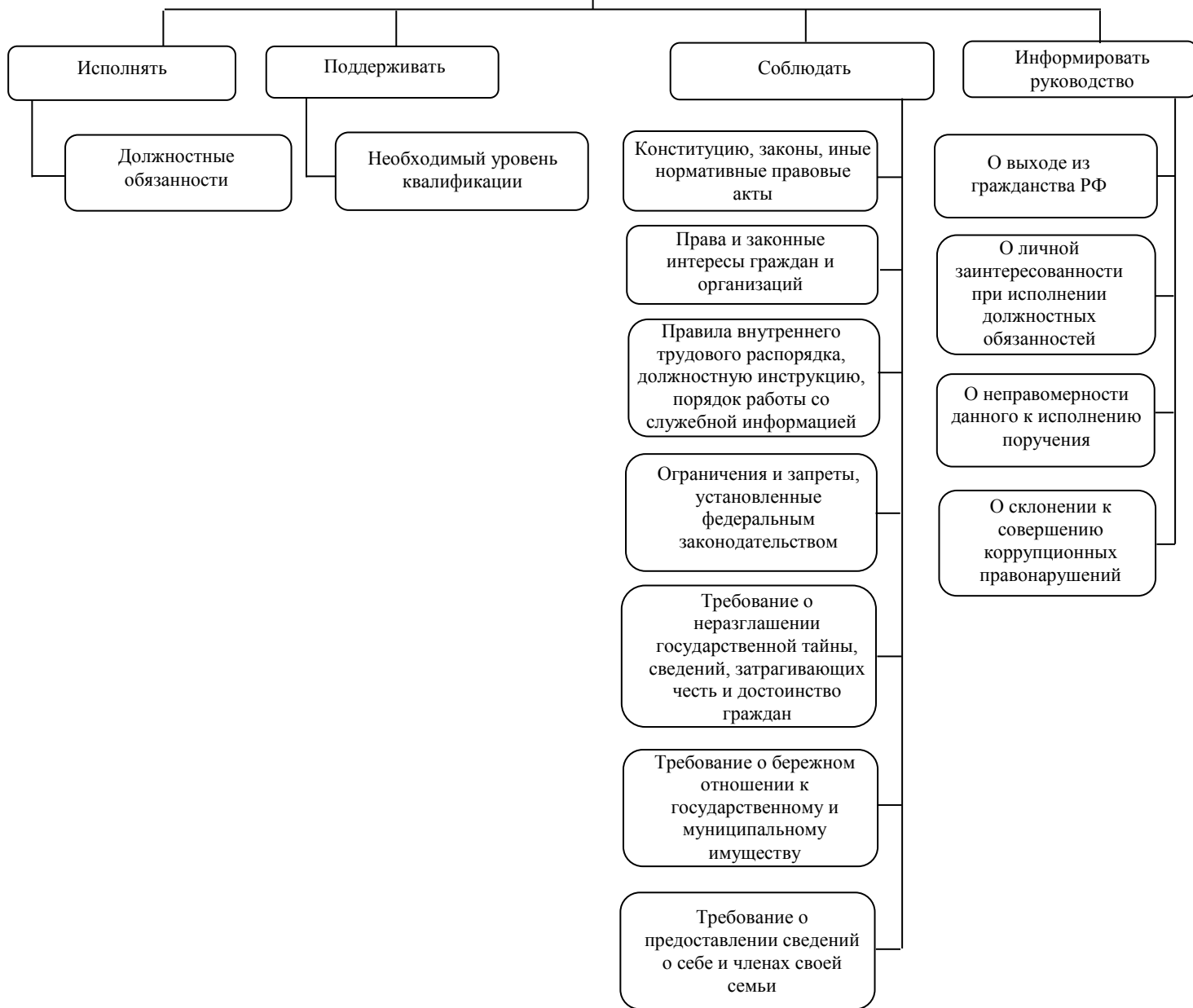


## Основные права, обязанности муниципального служащего, ограничения и запреты, связанные с муниципальной службой

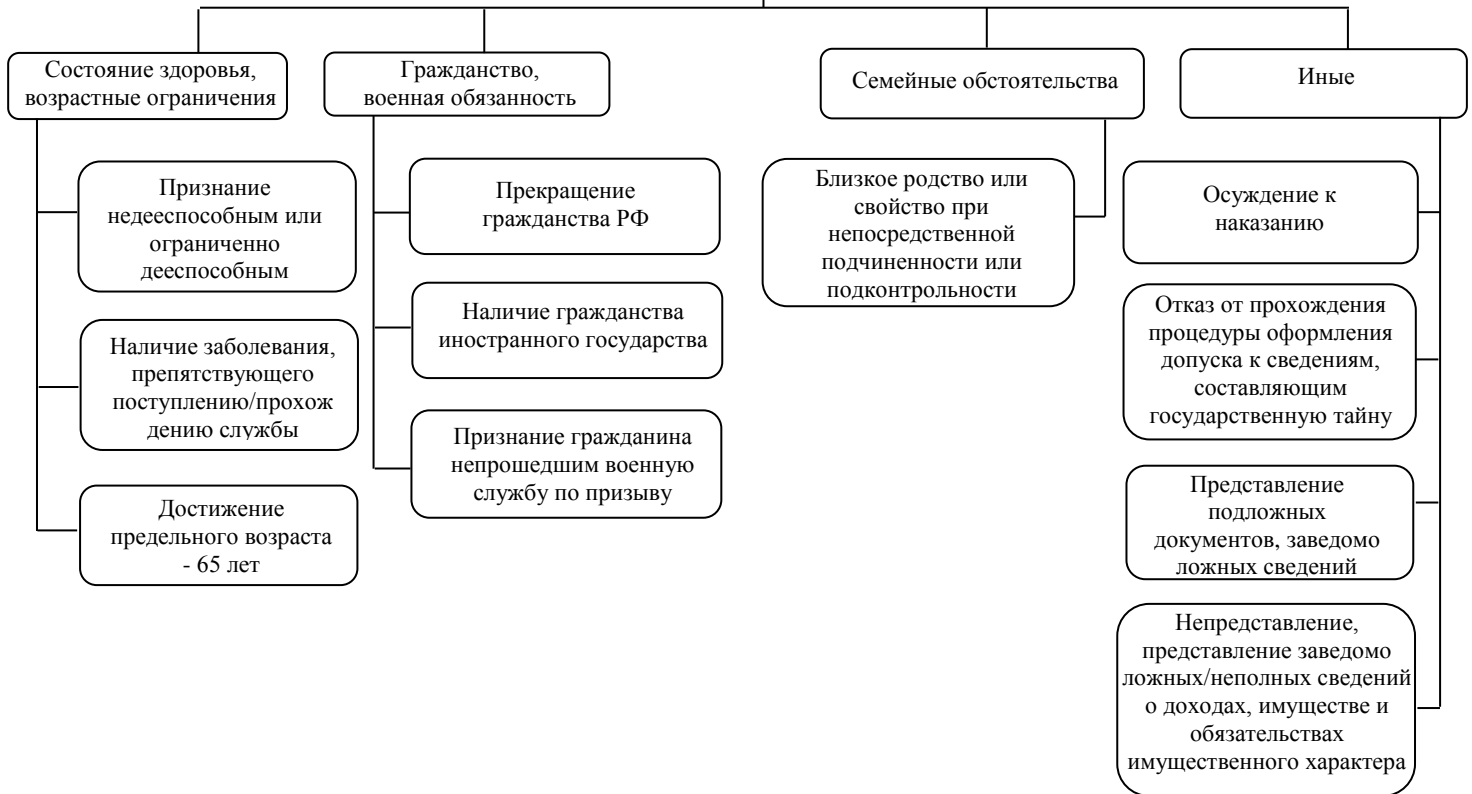


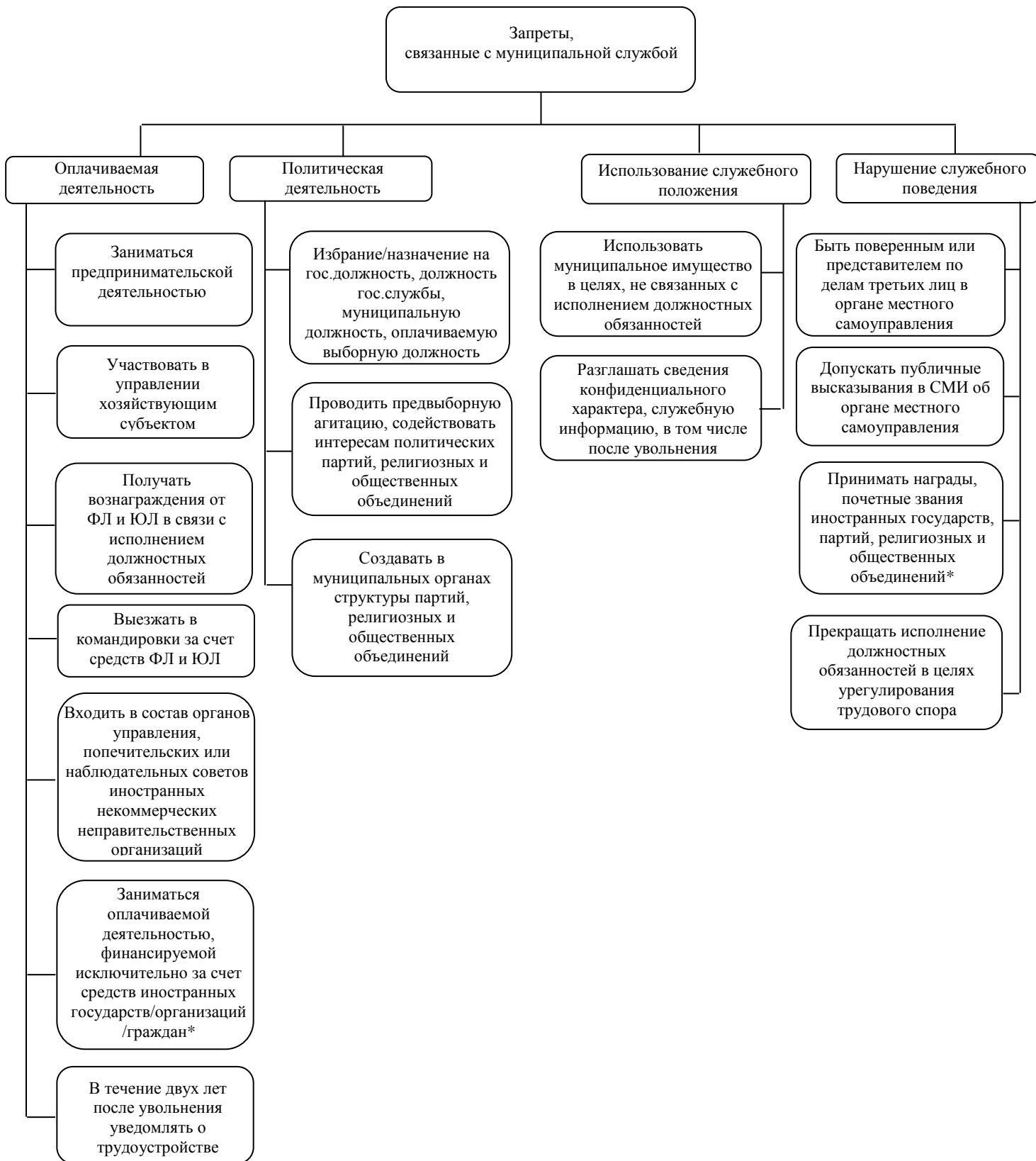
\* При предварительном письменном уведомлении представителя нанимателя (работодателя), отсутствии конфликта интересов. Не распространяется на муниципальных служащих, замещающих должность главы местной администрации по контракту (за исключением преподавательской, научной и иной творческой деятельности)

Основные обязанности  
муниципального служащего



Ограничения, связанные с муниципальной службой





\* при отсутствии письменного разрешения представителя нанимателя (работодателя)/главы муниципального образования